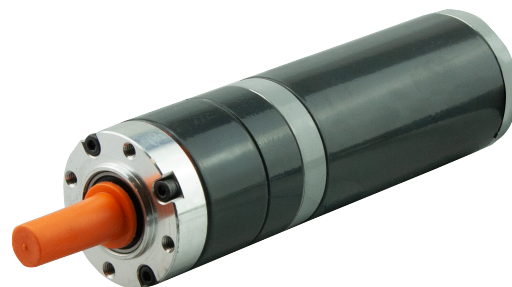




Бесколлекторные двигатели с редуктором МРБ-42

Мотор-редуктор серии МРБ-42 состоит из реверсивного бесколлекторного двигателя с постоянного тока с датчиками Холла и планетарного редуктора



Передаточное число	Длина L, мм
6,55	33,8
14 - 45	47,4
393	61

Характеристики двигателя:

- Напряжение питания - 24 В
- Номинальная скорость - 3000 об/мин
- Скорость холостого хода - 4200 об/мин
- Номинальный крутящий момент - 0,127 Н*м
- Выходная мощность - 40 Вт
- Номинальный ток - 2,4 А
- Ток холостого хода - 0,8 А

Характеристики мотор-редукторов МРБ-42:					
Передаточное число	6,55	14	28	45	393
Крутящий момент, кг•см	7,5	14	29	46	150
Скорость, об/мин	458	222	107	67	7,6

Габаритные и присоединительные размеры бесколлекторного двигателя с редуктором МРБ-42

