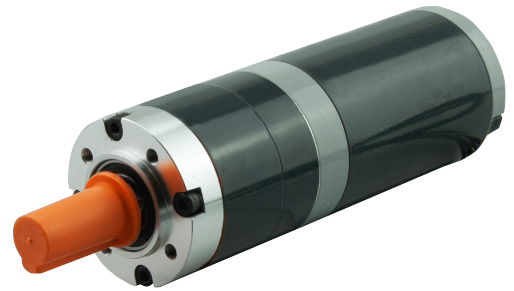


Бесколлекторные двигатели с редуктором МРБ-52

Мотор-редуктор серии МРБ-52 состоит из реверсивного бесколлекторного двигателя с постоянного тока с датчиками Холла и планетарного редуктора.

Передаточное число	Длина L, мм
3,65	38,6
14 - 25	54,2
302	69,8



Характеристики двигателя:

- Напряжение питания - 24 В
- Номинальная скорость - 3000 об/мин
- Выходная мощность - 60 Вт

Характеристики мотор-редукторов МРБ-52:				
Передаточное число	3,65	14	25	302
Крутящий момент, кг•см	4,2	22	26	250
Скорость, об/мин	822	222	122	10

Габаритные и присоединительные размеры бесколлекторного двигателя с редуктором МРБ-52

